

News Release

報道関係各位

【 HOTEL MANAGEMENT JAPAN / ホテルマネジメントジャパン 】

新しいホテル滞在の形、地域に染まる、町工場とクラフトマンの『体験価値を持つホテル』
「ホテル オリエンタルエクスプレス 東京蒲田」2019年4月19日(金)に開業

ホテル運営会社である株式会社ホテルマネジメントジャパン（本社 東京都渋谷区 代表取締役 東 俊三）は、2019年4月 東京 蒲田に「ホテル オリエンタルエクスプレス 東京蒲田」を開業します。ホテル オリエンタルエクスプレス 東京蒲田 のコンセプトは「蒲田ならではの町工場を感じるホテル」、町工場やそこで働くクラフトマンの『体験価値を持つホテル』です。東京 23 区の一つ大田区の「蒲田」という地域に根差すことを目的に、ホテルのインテリアには町工場とコラボレーションしたスタイリッシュなデザインをアクセサリーに取り入れ、朝食buffetでは日本独自の食文化である、かつてクラフトマンが食べたであろう「お弁当」を詰める体験ができる、ノスタルジックとモダンが融合した『町工場体感ストーリー』をお楽しみください。





|| 今後の開業予定：「ホテル オリエンタルエクスプレス 東京蒲田」 ||

【ホテルの特徴】

●町工場を体感 ～日本の高度技術に触れる～

地域の発信拠点となるべく、町工場シーンの写真や工場での生産物、さらに実際に使用していた製造機械などを展示し、日本の高度技術が生まれた過程や作っているクラフトマンのこだわりに触れていただきます。エントランスには大田区蒲田の町工場で使用していた旋盤機がディスプレイされるなど、ホテルの扉を開けた瞬間から”蒲田の町”を体感できます。

内 装：ホテルのインテリアには町工場とコラボレーションしたスタイリッシュなデザインをサイン等に取り入れています。さらに、客室のヘッドボード・内装仕上げには針葉樹合板、ロビー天井や廊下には主に屋外に用いるエキスパンドメタルやガルバリウム鋼板、様々な材料の組み合わせや、熟練した町工場の加工技術により成形した館内表示など、通常屋内仕上げで使用しない工業素材を空間構成の主要素にしています。

●クラフトマンの時間 ～お弁当時間の体験～

朝 食：朝食ブッフェでは日本独自の食文化である、かつてクラフトマンが食べたであろう「お弁当」を詰める体験していただきます。大田区は、昭和初期まで日本一の海苔生産地として栄えたため海苔問屋の数はいまだ日本一。おにぎりやのり弁にしてお召し上がりいただけます。またこのお弁当は、客室にお持ちいただきお部屋でゆっくりとお召し上がりいただくことも可能です。お飲み物には、「おたの逸品」にも選ばれた日本茶をお召し上がりいただけます。



●地元での暮らし ～日本文化を肌で感じる～

温泉・銭湯：大田区には、「蒲田温泉」をはじめ黒湯といわれる温泉が点在しています。東京 23 区で現存数第一位を誇る銭湯や温泉をめぐれば、そこに暮らす地元の方とコミュニケーションをとることで、町を感じ、楽しみ、より思い出深い場所として蒲田の街を色濃く残すことができます。さらに温泉気分と併せて日本文化を感じていただけるよう、お貸出し用の浴衣（有料）もご用意しています。

観光資源：空陸ともに好アクセスの京急蒲田駅は、駅直結の商業施設内に日本の文化体験や観光案内をしてくれる大田区観光情報センターがあり、徒歩圏内に飲食店が軒を連ね、観光やビジネスはもちろん、ひとり旅や女子旅にも最適な環境がそろっています。羽田空港を擁する区として大田区観光情報センター^{*}をはじめ、大田観光協会、大田工業連合会青年部連絡協議会^{*}、などと連携を図り、国内外からの来訪者へ、「昭和を感じる日本」として日本文化に触れていただきながら大田区の魅力をアピールしてまいります。

^{*}大田区観光情報センター：東京都大田区蒲田 4-50-11 ウィングキッチン京急蒲田中 2 階

^{*}大田工業連合会青年部連絡協議会：伝統を重んじながら、これからの製造業、地元の活性化の為に活動し、新たな価値の創造に貢献していく、これからのものづくり経営を真剣に考える元気な若手経営者が集う会



【 施設イメージ 】

●パブリックスペース

・エントランス

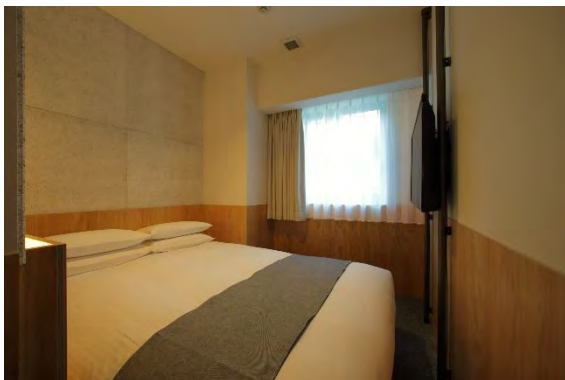


・レストラン

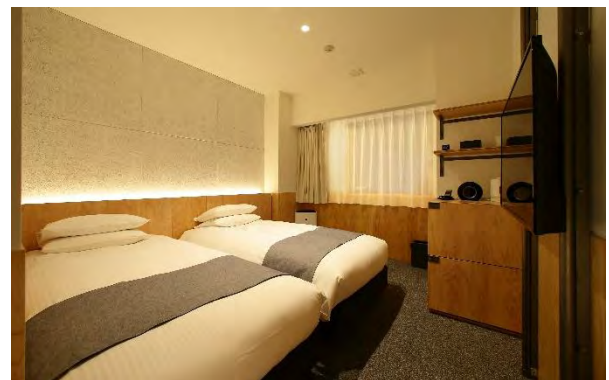


●客室

・ダブルルーム



・ツインルーム



【 開業予定日 】 2019年4月19日（金）

【 URL 】 <https://tokyokamata.hotelorientalexpress.com/> （2019年1月18日公開予定）

【 所在地 】 〒144-0035 東京都大田区南蒲田 1-3-15

【 施設規模 】 地上6階 延べ床面積 3,943.09 m²

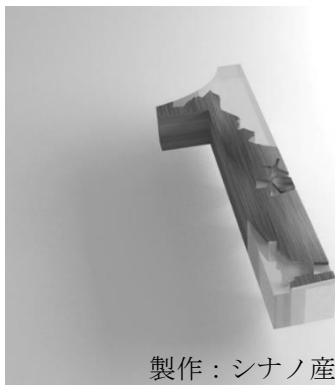
【 客室数 】 158室（シングル36室、ダブル32室、ツイン78室、トリプル11室、ユニバーサル1室）

【 レストラン 】 エクスプレスカフェ（宿泊者限定） 朝食 6:30～10:00 カフェ 10:00～24:00

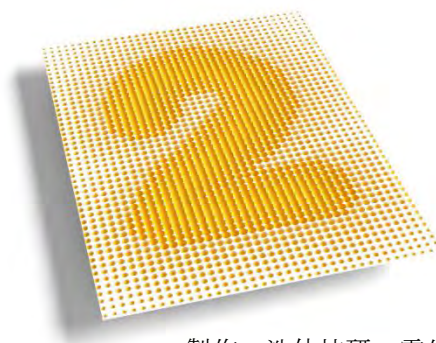
【 アクセス 】 京浜急行線「京急蒲田」駅より徒歩3分



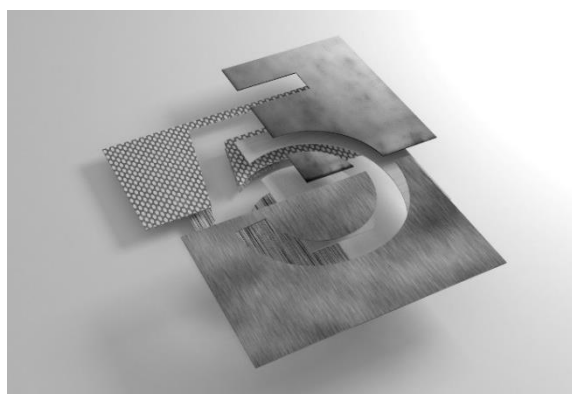
【 町工場で製作した館内サインイメージ 】



製作：シナノ産業・東蒲機器製作



製作：浩伸技研・電化皮膜工業



製作：マサオプレス・浩伸技研



製作：平川製作所・浩伸技研

【運営会社】株式会社HMJインターナショナル

「ホテル オリエンタルエクスプレス 東京蒲田」は、オペレーション会社である株式会社HMJインターナショナル（本社：東京都渋谷区、代表取締役社長：高橋 アラン）が運営受託を受け、株式会社ホテルマネジメントジャパンがマネジメント業務を担います。

★ 株式会社ホテルマネジメントジャパン 会社概要

株式会社ホテルマネジメントジャパンは、国内 13 ホテル、4,310 室のホテルを運営するホテル経営会社です。全国各地で「オリエンタル」、「ヒルトン」、「マリオット」、「ホリデイ・イン」など、国内外のブランドをはじめ東京ディズニーリゾート(R)パートナーホテルなど多種多様なホテル経営を行っています。

※ グループホテル数:13 / グループホテル総客室数:4,310 室 / グループホテル総従業員数:約 2,402 名(2018 年 4 月現在)

※ 国内 13 ホテル

ヒルトン成田(千葉県成田市/ 548 室)、インターナショナルガーデンホテル成田(千葉県成田市/ 463 室)、オリエンタルホテル 東京ベイ(千葉県浦安市/ 511 室)、ホテル日航奈良(奈良県奈良市/ 330 室)、ホリデイ・イン大阪難波(大阪市中央区/ 314 室)、なんばオリエンタルホテル(大阪市中央区/ 258 室)、ホテル オリエンタルエクスプレス 大阪心斎橋(大阪市中央区/ 124 室)、神戸メリケンパークオリエンタルホテル(神戸市中央区/ 319 室)、シェラトングランドホテル広島(広島市東区/ 238 室)、オリエンタルホテル広島(広島市中区/ 227 室)、オリエンタルホテル福岡 博多ステーション*2019 年 4 月開業予定(福岡市博多区/221 室)、ホテル日航アリビラ(沖縄県読谷村/ 396 室)、オキナワ マリオット リゾート & スパ(沖縄県名護市/ 361 室)

【報道各位からの問い合わせ先】

ホテル オリエンタルエクスプレス 東京蒲田

開業準備室広報窓口；神戸メリケンパークオリエンタルホテル内

担当 小田島 E-MAIL：h_odajima@kobe-orientalhotel.co.jp

TEL：078-940-0334（平日10:00~18:00）